



KATRINAHOF

BUITENGEWOON ONDERWIJS

BuBao Katrinahof



Pedagogische visie

- ▶ Katholieke dialogeschool
- ▶ fundamenteel respect voor de waarde en de eigenheid van iedere persoon in zijn totaliteit
- ▶ Vertrekken vanuit de ontwikkelingsdoelen BuBao type 2
- ▶ Ieder kind met een verstandelijke beperking de kans bieden om zijn eigen levensproject zo autonoom en kwaliteitsvol mogelijk uit te bouwen.

Leerlingen

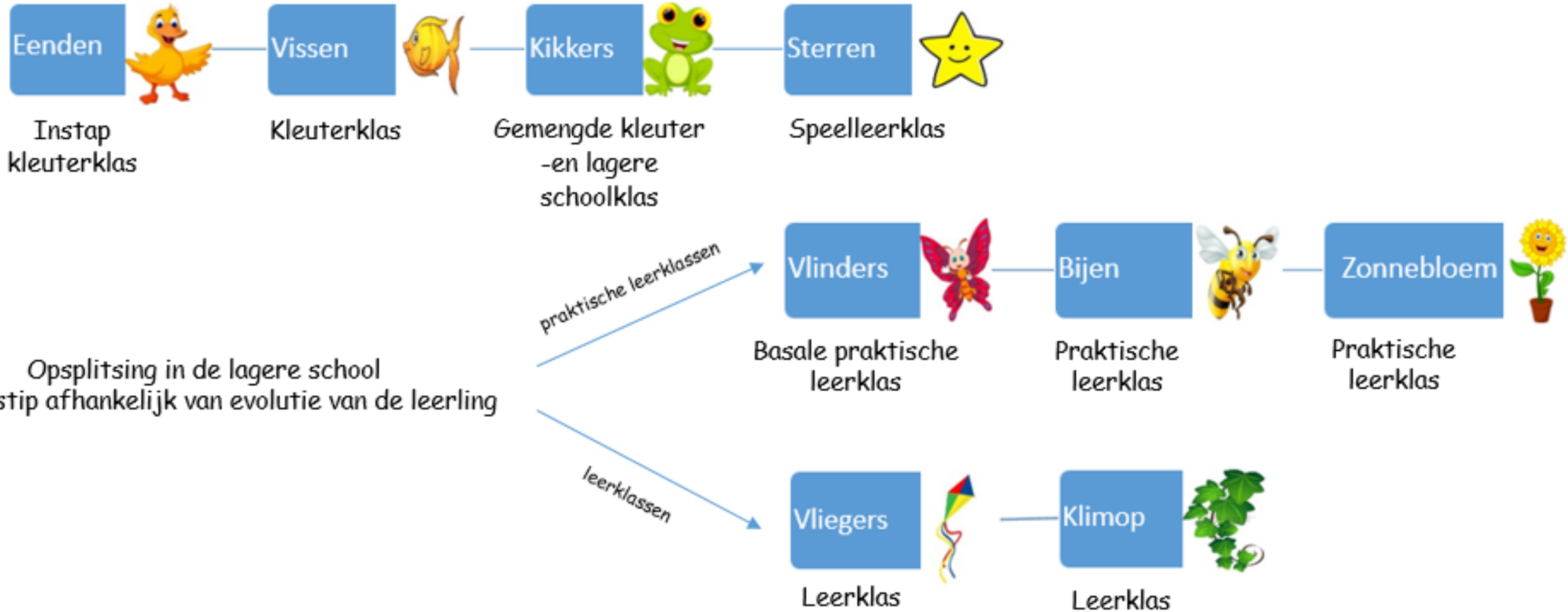
- ▶ Type 2 = leerlingen met een matige tot ernstige verstandelijke beperking

- ▶ 102 leerlingen:
 - ▶ Kleuters: 20
 - ▶ Lagere school: 82

- ▶ 7 leerlingen in Zevenbergen (TOAH)

- ▶ Bijkomende problematiek:
 - ASS
 - Vermoeden onveilige hechting
 - Gehoor- en visuele problemen
 - Syndromen:
 - Downsyndroom
 - fragiel-x syndroom
 - Syndroom van Joubert
 - Dravetsyndroom
 - ...

Klassen



Opsplitsing in de lagere school
→ Tijdstip afhankelijk van evolutie van de leerling



Lagere school
autiklas

Lagere school
autiklas

▶ **Blauwe stroom: reguliere werking (autivriendelijke bril)**

- ▶ Eenden (instapklas kleuters)
- ▶ Vissen (kleuterklas)
- ▶ Kikkers (gemengde kleuter en lagere schoolklas)
- ▶ Sterren (speelleerklas)

▶ **Afhankelijk van evolutie van de leerling splitsen we op in:**

- ▶ Leergroepen: Vliegers - Klimop
- ▶ Praktische leergroepen:- Vlinders - Bijen - Zonnebloem

▶ **Oranje stroom: antiwerking**

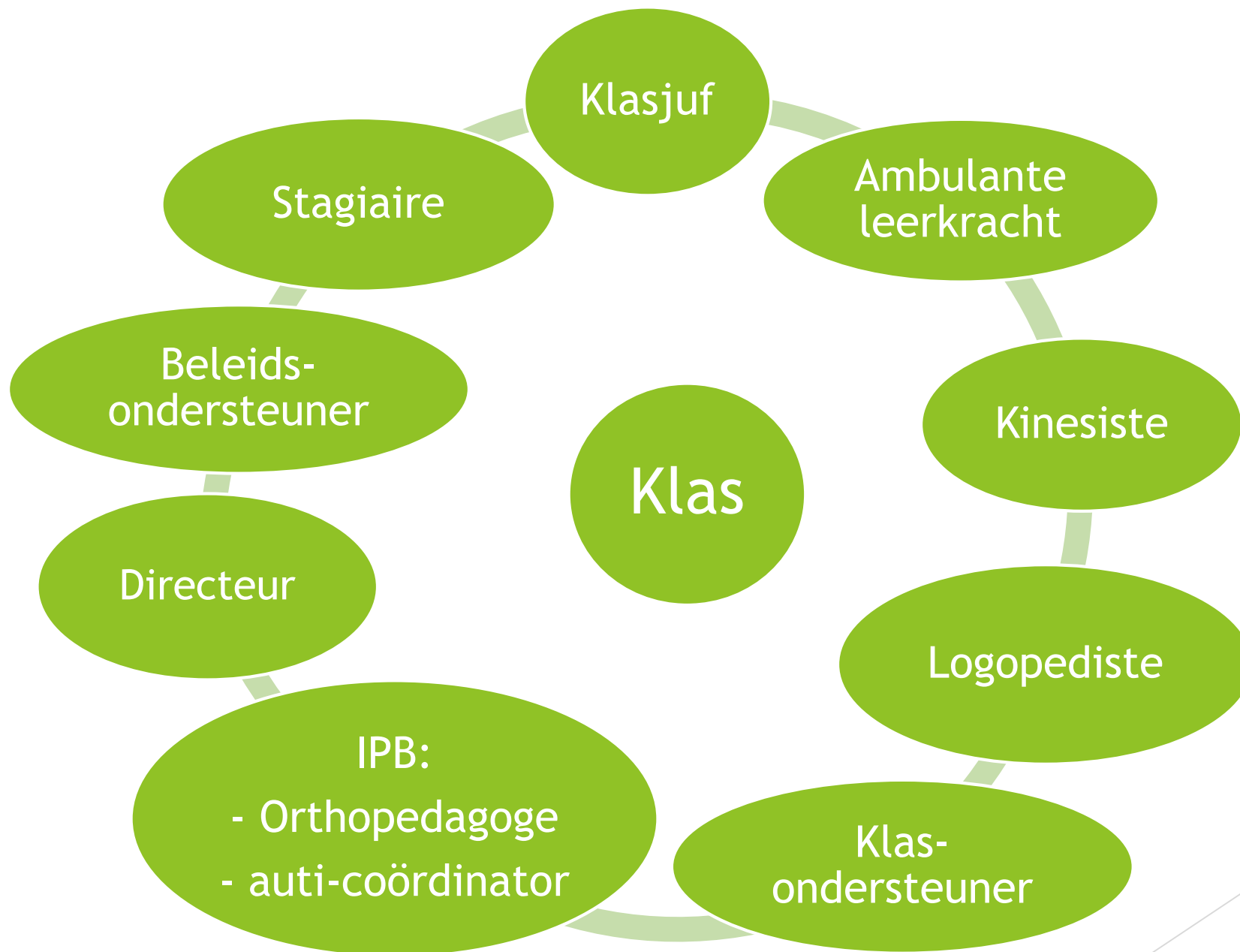
- ▶ Kleuterklas: Zon
- ▶ 3 lagere schoolklassen: Wolken - Regenboog - Maan

- ▶ Klassamenstelling obv noden van leerlingen op alle ontwikkelingsdomeinen:
 - ▶ Taal en communicatie
 - ▶ Leren leren
 - ▶ Sociaal - emotionele ontwikkeling
 - ▶ Motorische ontwikkeling
 - ▶ Wereldoriëntatie
 - ▶ Muzische vorming
 - ▶ Wiskunde
 - ▶ ICT

- ▶ Aantal leerlingen: varieert (6 tot 10 leerlingen)

Schoolteam

- ▶ 45 personeelsleden
- ▶ leerkrachten kleuteronderwijs en lager onderwijs
- ▶ Paramedici
- ▶ Geïntegreerde werking ↔ individuele logo en kine



Aanbod

| | | | |
|-----------------------------------------------|--------------------------------------------|-------------------------|------------------------------------------------------|
| Sociaal en emotionele vaardigheden | Communicatie (spreken en begrijpen) | Lezen Pictolezen | Fijne motoriek (pengreep, schrijven,...) |
| Grove motoriek (fietsen, turnen, zwemmen,...) | Muziek, crea en toneel | Maatschappij en verkeer | Huishoudelijke vaardigheden (bv. opruimen) |
| Zelfredzaamheid (bv. jas) | Vorbereidende rekenoefeningen - Rekenen | Werkhouding | ICT (ipad, computer): - Vrije tijd -leerinhoud |

- ▶ Klasafhankelijk
- ▶ Op maat van de leerlingen

Op maat werken

- ▶ Op groepsniveau en individueel niveau
- ▶ Door observaties → doelen bepalen → strategie uitwerken → evalueren
- Nieuwe doelen of aanpassen strategieën
(cfr. Proces van handelingsplanning)
- ▶ In autiwerking: nog meer op maat door TEACCH- benadering
- ▶ 3x/jaar klassenraden = interdisciplinair overleg over leerlingen
- ▶ 4x/jaar oudercontact (augustus, oktober, februari en juni)

Veiligheidscultuur

- ▶ Is onderdeel van onze pedagogische visie
- ▶ Hoe?
 - ▶ Preventie
 - ▶ Interventie
 - ▶ Herstel/ nazorg

- ▶ Preventie: maatregelen om rust en veiligheid te bieden
 - ▶ Op schoolniveau en klasniveau
 - ▶ Op leerlingniveau: individueel handelingsplan
 - ▶ Rustlokaal

- ▶ Interventie: maatregelen om bij agressie een kind tot rust te laten komen in een veilige en duidelijke omgeving
 - ▶ Reageren op elke vorm van agressie
 - ▶ Time-out in of aan de klas
 - ▶ Time-out in het rustlokaal
 - ▶ Time-out in de veilige ruimte

- ▶ Herstel / nazorg
 - ▶ Leerling <-> betrokken collega's
 - ▶ Leerling <-> leerling

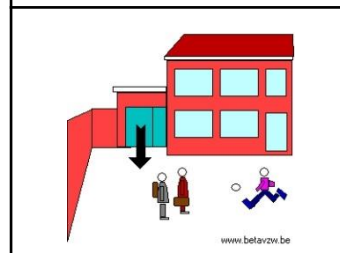
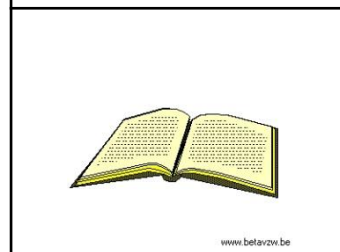
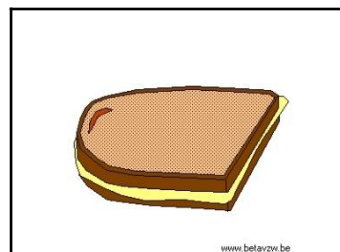
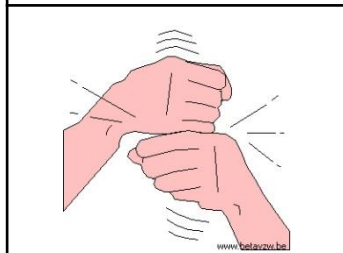
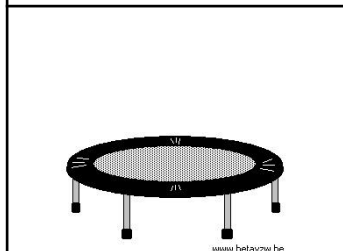
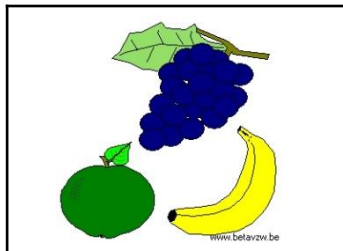
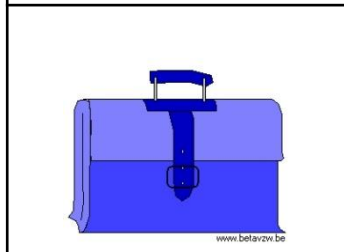
▶ Veilige ruimte

- ▶ Bij ernstige agressie
 - ▶ Steeds na vastleggen in het individueel handlingsplan van het kind
 - ▶ Op maat van de noden van het kind
 - ▶ Steeds in aanwezigheid en nabijheid van een begeleider
-
- ▶ In crisissituaties als noodoplossing om veiligheid te bieden voor het kind, de begeleiding en de klasgenoten
 - ▶ Beperkt in tijd
 - ▶ Op maat van de noden van het kind
 - ▶ We blijven steeds in nabijheid (en communicatie)

Schooldag

- ▶ 8u30 - 9u: aankomst leerlingen in school
- ▶ 9u - 10u40: Klas
- ▶ 10u40 - 10u55: speeltijd
- ▶ 10u55 - 12u35: klas + maaltijd
- ▶ 12u35 - 13u35: speeltijd
- ▶ 13u35 - 15u15: klas
- ▶ 15u15 - 15u30: speeltijd
- ▶ Vanaf 15u30: vertrek leerlingen naar huis (bus/ auto)

► Voorbeeld daglijn - klas Wolken



Voorbeeld daglijn
- klas Maan

| |
|--------------------------------------------------------------------------------------------------------------------------------|
| Wasmand naar boven? Boekentas Kring Was naar beneden brengen Fruit Leesles (Charlotte) Pauze computerklas |
| Rekenles (Charlotte) Boterham Speelplaats |
| Werken Muziek luisteren Charlotte Groenten Boekentas groepsspel Pauze computerklas Bus |

Projecten en uitstappen

- ▶ Projecten
- ▶ Schaatsen
- ▶ Sportdag International School Ekeren
- ▶ Sinterklaas
- ▶ Film / Toneel
- ▶ Bosklassen
- ▶ Borgerhoff Fonds: droom van Katrinahof (Kermis)

<https://www.youtube.com/watch?v=T3-TFkE3K6E&feature=youtu.be&fbclid=IwAR0iQ8yL28B0Z6aOdwLL3ORvXnViJUUpGvCN8oKX1lvWSMgfAX2rjKJ20tDs>

Busvervoer - EMJOKA

- ▶ Recht op gratis busvervoer als we de dichtstbijzijnde school zijn in het Katholieke net.

- ▶ Opzoeken via:

<http://onderwijs.vlaanderen.be/nl/vind-de-meest-nabije-school-voor-buitengewoon-onderwijs>

- ▶ Samenwerking met tussen Katrinahof en KOCA

- ▶ In de buurt van uw huis (bushalte) of voor de deur

MFC Katrinahof

- ▶ Website: <http://www.katrinahof.be/start/>
- ▶ Harmon!ca (semi-internaat):
 - ▶ In onze school
 - ▶ Voor kinderen en jongeren van 3 tot 21 jaar met een matige tot ernstige verstandelijke beperking
 - ▶ Voorschools: vanaf 7u30
 - ▶ Naschools: tot 18u30
 - ▶ Vakantieopvang
- ▶ Halewijn (internaat)
 - ▶ Adres: Boomgaardstraat 27, 2018 Antwerpen
 - ▶ Verblijf voor 14 kinderen en jongeren met een matige of ernstige verstandelijk beperking
- ▶ Contactpersoon voor aanmelding:
 - ▶ Catherine.Van.Landeghem@katrinahof.be
 - ▶ Tel: 03/722 07 22 - keuzenummer 1 sociale dienst

14. Inschrijving: MELD JE AAN!

- ▶ Gezamenlijk digitaal aanmeldsysteem: Meld Je Aan (<https://meldjeaan.antwerpen.be/>)
- ▶ Voor alle buitengewone kleuterscholen en lagere scholen (netoverschrijdend) in Antwerpen + 3 scholen in de rand gelegen van Antwerpen.

- ▶ Waarom?
 - ▶ Iedereen evenveel kans om zijn/haar kind in te schrijven in school van keuze
 - ▶ Geen wachtrijen

- ▶ 2 fasen: aanmelden → inschrijven

Tijdslijn Buitengewoon Onderwijs

VR
21/2

Publicatie vrije plaatsen

MA
2/3

Inschrijven met voorrang op school zelf vanaf maandag 2/3 (vanaf 9u) tot vrijdag 13/3 (tot 16u)

VR
13/3

DI
17/3

Publicatie vrije plaatsen

DO
19/3

Aanmelden zonder voorrang vanaf woensdag 19/3 (vanaf 9u30) tot vrijdag 3/4 (tot 17u)

VR
3/4

DO
23/4

Resultaten aanmelden

MA
27/4

Inschrijven obv ticket vanaf maandag 27/4 tot maandag 18/5 (openingsuren van de school)

MA
18/5

DI
19/5

Publicatie vrije plaatsen

WO
20/5

Vrije inschrijvingen



Stap 1: Kies één of meerdere scholen

Wanneer kies je je scholen?

Vóór je je kind aanmeldt.

- ▶ Bezoek enkele scholen die je interesseren
 - ▶ Data infomomenten zie pag 10 brochure of website <https://meldjeaan.antwerpen.be>
- ▶ Bekijk het overzicht van de vrije plaatsen van de scholen op de website (dinsdag 17/03/2020 om 12u)

! Kies best verschillende scholen indien mogelijk. Zo heb je meer kans op een plaats.

- ▶ Zet de scholen in de volgorde van je voorkeur

| KIES EEN SCHOOL | |
|-----------------|--|
| School 1 | |
| School 2 | |
| School 3 | |
| ... | |



Stap 2: Meld je kind aan

Wanneer meld je je kind aan?

Tussen donderdag 19 maart 2020 vanaf 9.30 uur en vrijdag 3 april 2020 tot 17 uur.

- ▶ GEEN TIJDSDRUK. Tijdstip waarop je je kind aanmeldt heeft geen invloed op de verdeling van de vrije plaatsen

- ▶ Wat heb je nodig?

- ▶ Volgorde van voorkeur scholen & bijhorende postcodes

| KIES EEN SCHOOL | |
|-----------------|--|
| School 1 | |
| School 2 | |
| School 3 | |
| *** | |

- ▶ Rijksregisternummer van je kind (Kids-ID / kleefbriefje)

! Geen rijksregisternummer --> contacteer CLB, helpdesk of BUBAO school

- ▶ Computer met internet
- ▶ Verslag voor toegang buitengewoon onderwijs (M-decreet verslag) of voorlopig CLB-document waarop type onderwijs omschreven staat (in BUBAO Katrinahof: type 2)

Zo meld je je kind aan

- ▶ Surf naar <https://meldjeaan.antwerpen.be> en klik op buitengewoon onderwijs
- ▶ Kies een paswoord en gebruikersnaam. Bewaar je paswoord en gebruikersnaam goed!
- ▶ Volg de stappen op het scherm

Hulp nodig?

Neem contact op met:

1. Je CLB
2. School buitengewoon onderwijs
3. Helpdesk Meld je aan op gratis nummer: 0800 62185 of mail naar helpdesk.meldjeaan@antwerpen.be

Rangorde

- ▶ Rangorde wordt bepaald door twee criteria: toeval en afstand tot de school.
- ▶ Elke school kiest zelf het percentage

BUBAO Katrinahof:

- ▶ 90 % toeval
- ▶ 10 % afstand tot de school (berekend in vogelvlucht obv centraal referentie adressenbestand)
 - ▶ $\frac{1}{4}$ verdeeld op basis van kortste afstand tot officiële adres v/h kind of werkplaats van de ouder(s)
 - ▶ $\frac{3}{4}$ wordt toegekend obv afstand van de school tot officiële adres v/h kind
- ▶ 17/03/2020: bekendmaking gehanteerde percentages



Stap 3: Je ontvangt een e-mail/ bericht

Op donderdag 23 april 2020 krijg je een e-mail en bericht in je postvak op <https://meldjeaan.antwerpen.be>.

- ▶ Als je aangemeld bent via een CLB, een school voor buitengewoon onderwijs of geen emailadres opgaf, ontvang je ook nog een brief



Stap 4: Schrijf je kind in



Als je kind is aangemeld, is het nog niet ingeschreven.

Je moet je kind dus nog inschrijven in de school die vermeld staat in het bericht of e-mail*.

** Je ontvangt een brief als je aanmeldde via een CLB of een school voor buitengewoon onderwijs of als je geen mailadres opgaf*

▶ Wanneer?

Van maandag 27 april t.e.m. maandag 18 mei 2020.

▶ Hoe inschrijven?

- ▶ Maak een afspraak met de school die wordt vermeld in het bericht of email.
- ▶ Ga naar de school om je kind in te schrijven.
- ▶ Onderteken de leerlingfiche. Dit betekent dat je akkoord gaat met schoolreglement en het pedagogisch project van deze school.
- ▶ Vraag een bewijs van inschrijving

Geen school van voorkeur?

2 opties:

- ▶ Bel op dinsdag 19 mei 2020 vanaf 10u naar helpdesk. De medewerkers van helpdesk vertellen u in welke scholen nog vrije plaatsen zijn
- ▶ Kijk op website van meld je aan: overzicht van vrije plaatsen

Vrije inschrijvingsperiode start op woensdag 20 mei 2020 vanaf 9u.

Als er geen plaats is voor je kind in de scholen van jouw voorkeur dan sta je op de wachtlijst bij alle scholen waarvoor je je kind aanmeldde. Er kan altijd een plaats vrijkomen voor je kind op één van deze scholen. De school contacteert jou.

Opmaak wachtlijst:

- ▶ Obv criterium toeval
- ▶ Als 1 of meer van de scholen die je hoger gerangschikt had geen plaats meer heeft, dan staat je kind automatisch op de wachtlijst van die scholen.
- ▶ Geldigheid:
 - ▶ Wachtlijst lagere school: verplicht te volgen t.e.m. 7/10/2020.
 - ▶ Wachtlijst kleuterschool: verplicht te volgen t.e.m. 30/06/2021.
- ▶ School neemt contact op met de ouders als er een plaats vrijkomt. Belangrijk om een correct GSM nummer of mailadress op te geven.

Heb je nog vragen?

Neem contact op met je CLB, de school voor buitengewoon onderwijs waar je wenst in te schrijven of met de Helpdesk Meld je aan.

Hulp nodig? Contacteer de helpdesk

🕒 Maandag t/m vrijdag van 9 tot 16 uur.

Van september t/m december:

maandag t/m vrijdag van 9 tot 12.30 uur

Jaarlijks gesloten van 15 juli tot 15 augustus.

☎️ Gratis: 0800 62 185

✉️ helpdesk.meldjeaan@antwerpen.be

🌐 <https://meldjeaan.antwerpen.be>